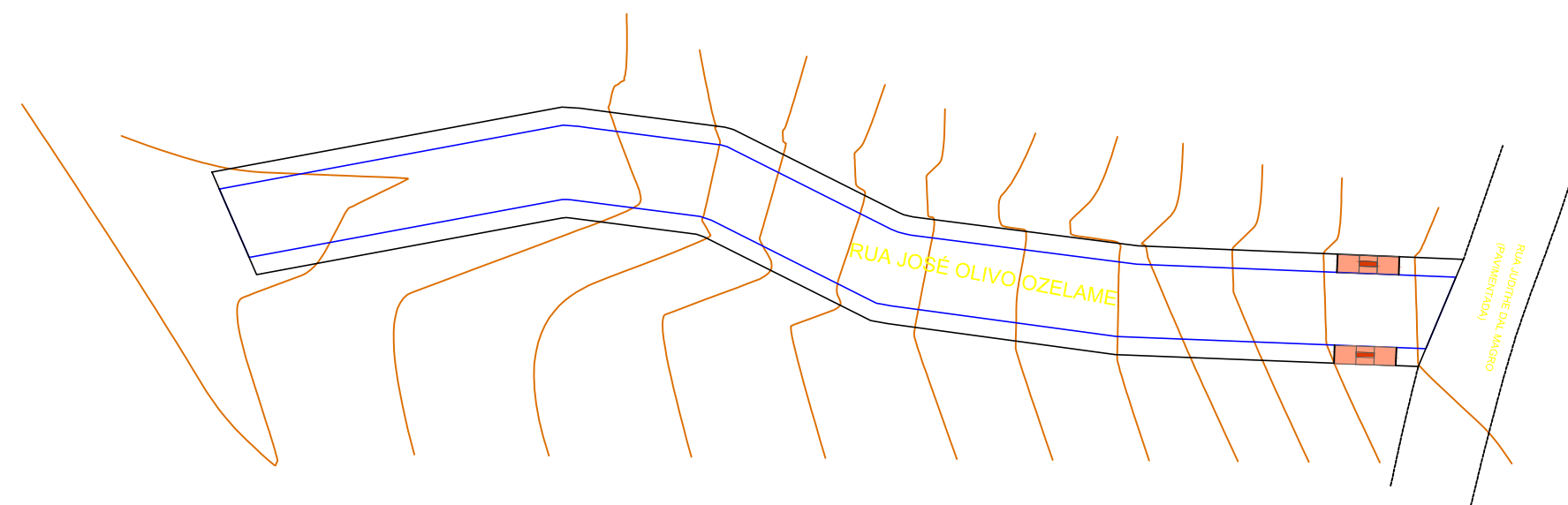
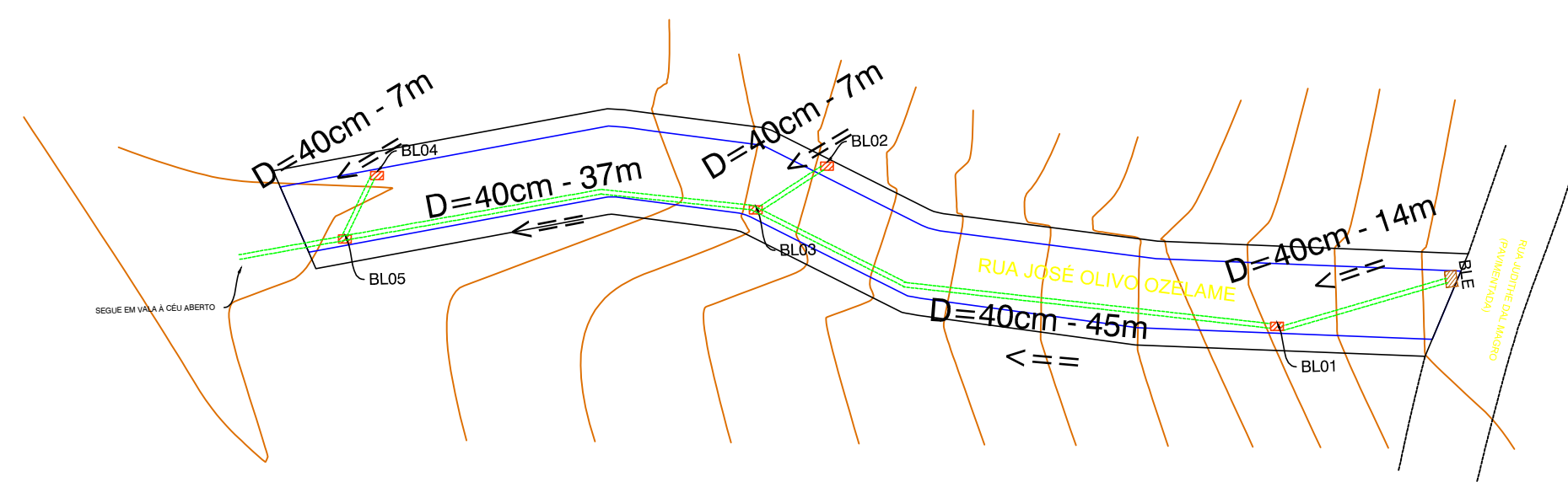


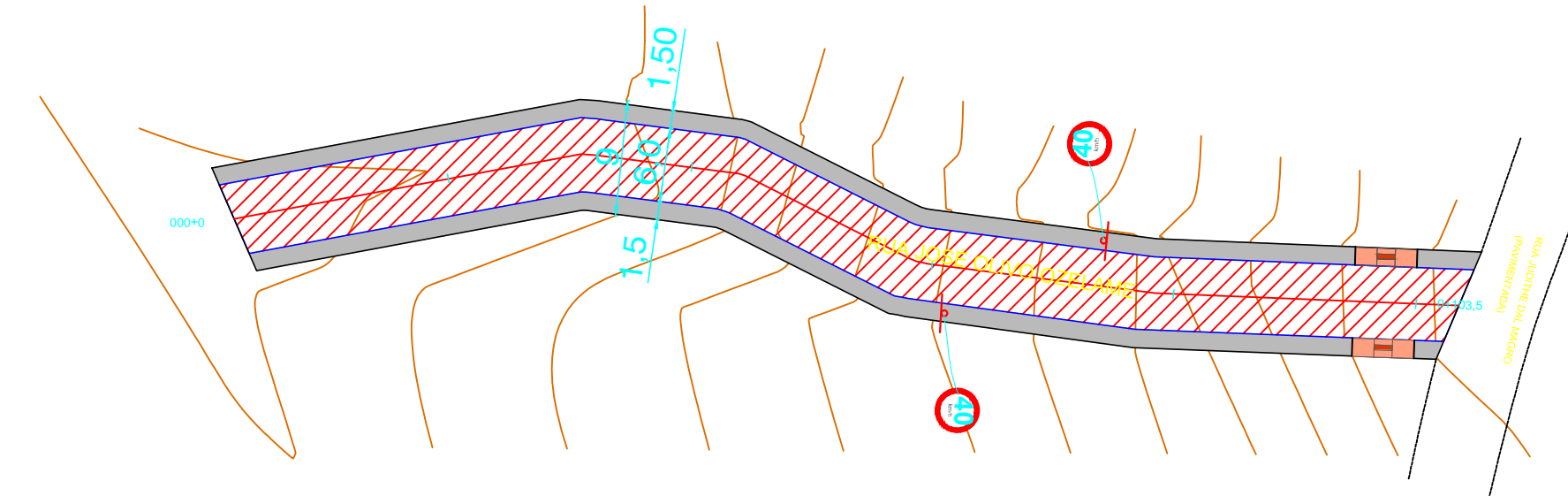
Perfil Longitudinal



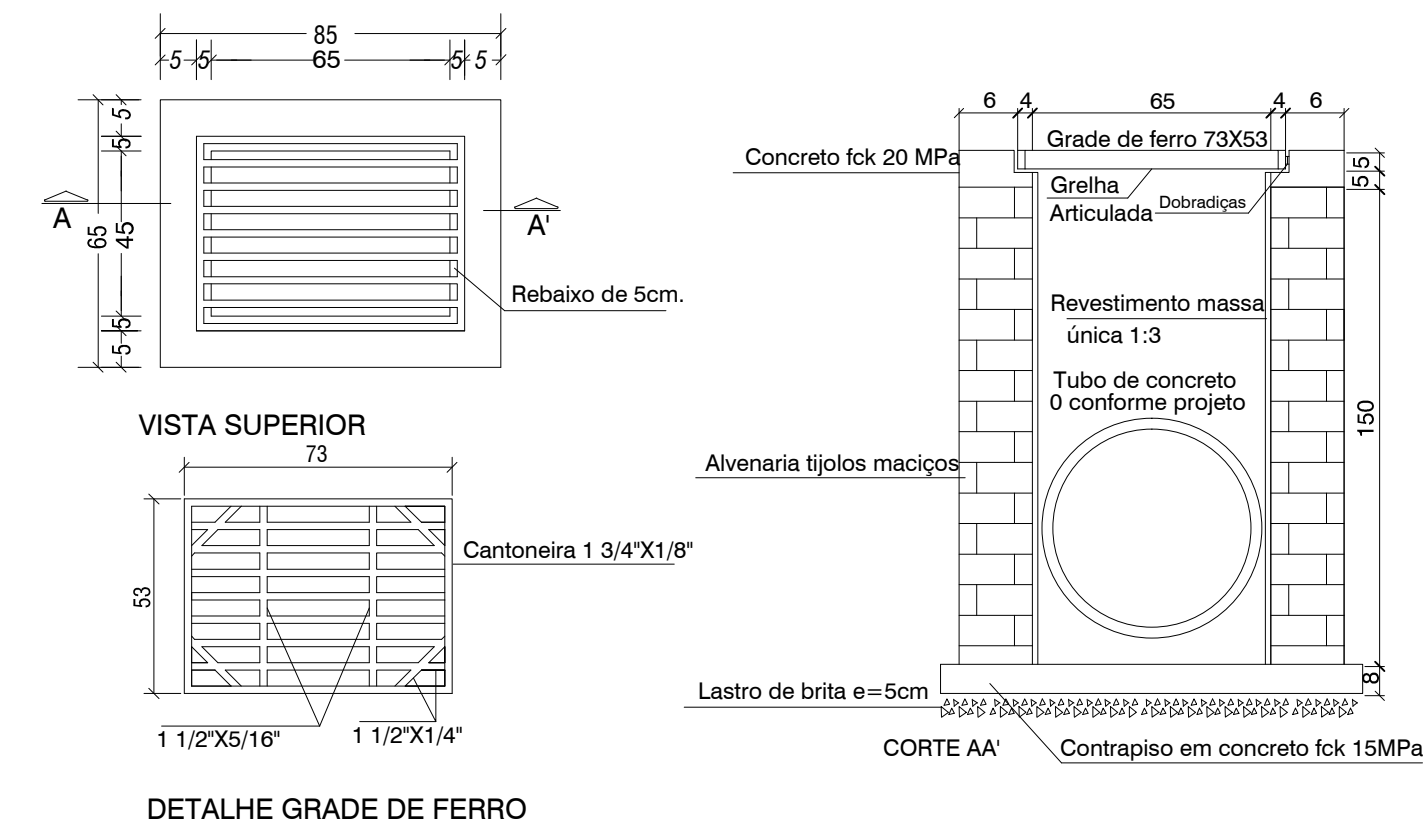
Planta Baixa Curvas de Nivel



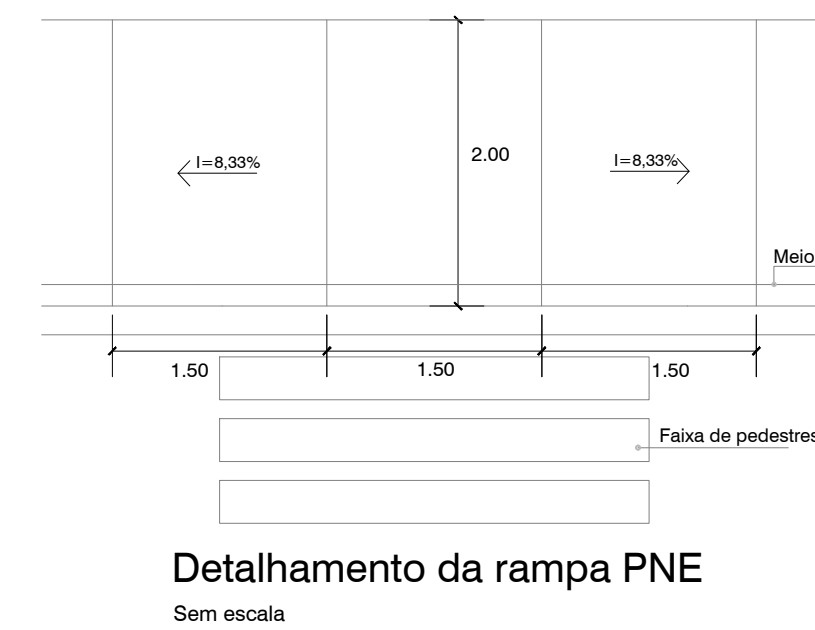
Planta Baixa Drenagem



Planta Baixa Pavimentação

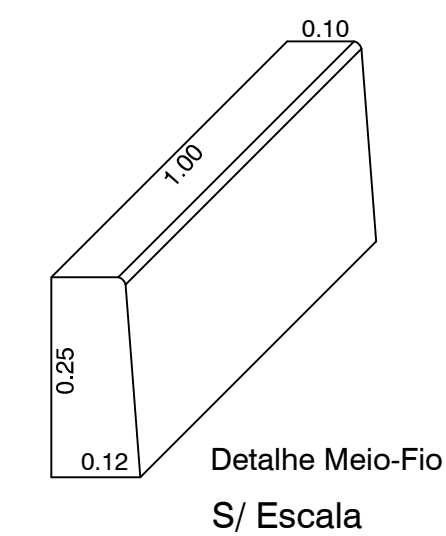


DETALHE GRADE DE FERRO
BOCA DE LOBO Sem Escala



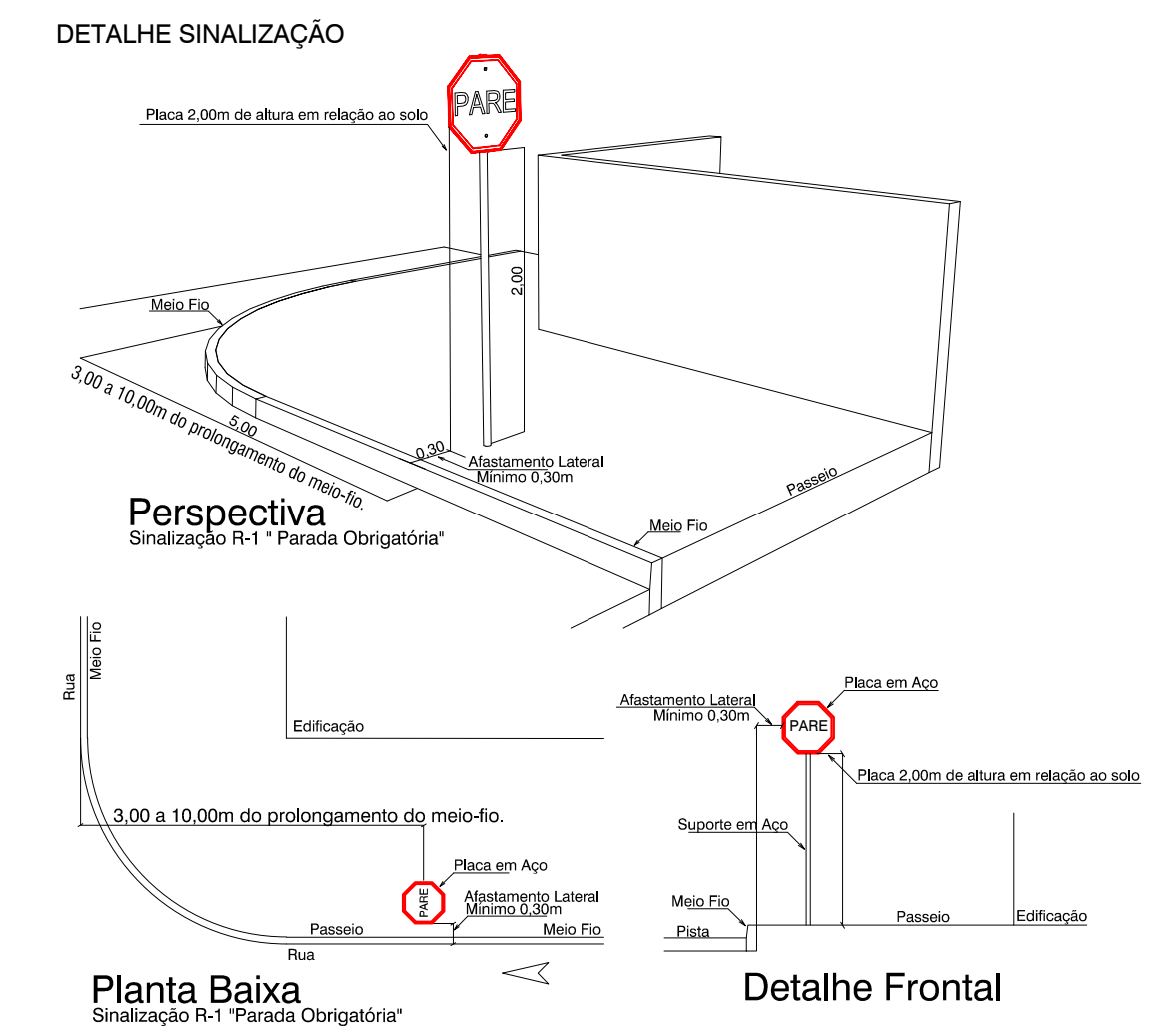
Detalhamento da rampa PNE Sem escala

ELEMENTO	QUANTIDADE
Pavimentação	621,00m ²
Passeios	310,50m ²
Meio Fio	211,00m

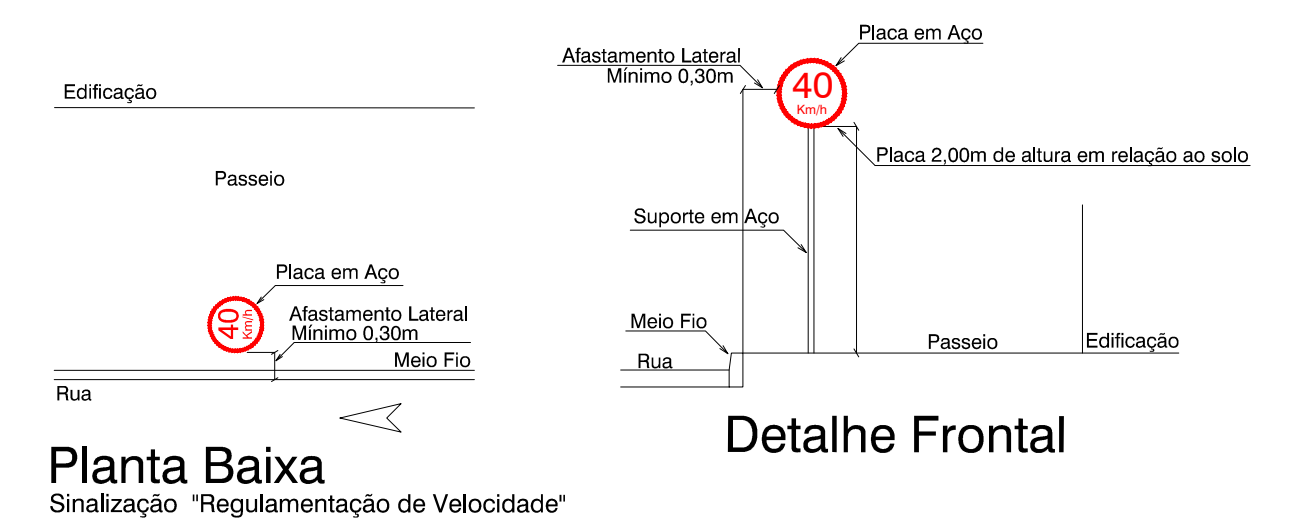


Detalhe Meio-Fio S/ Escala

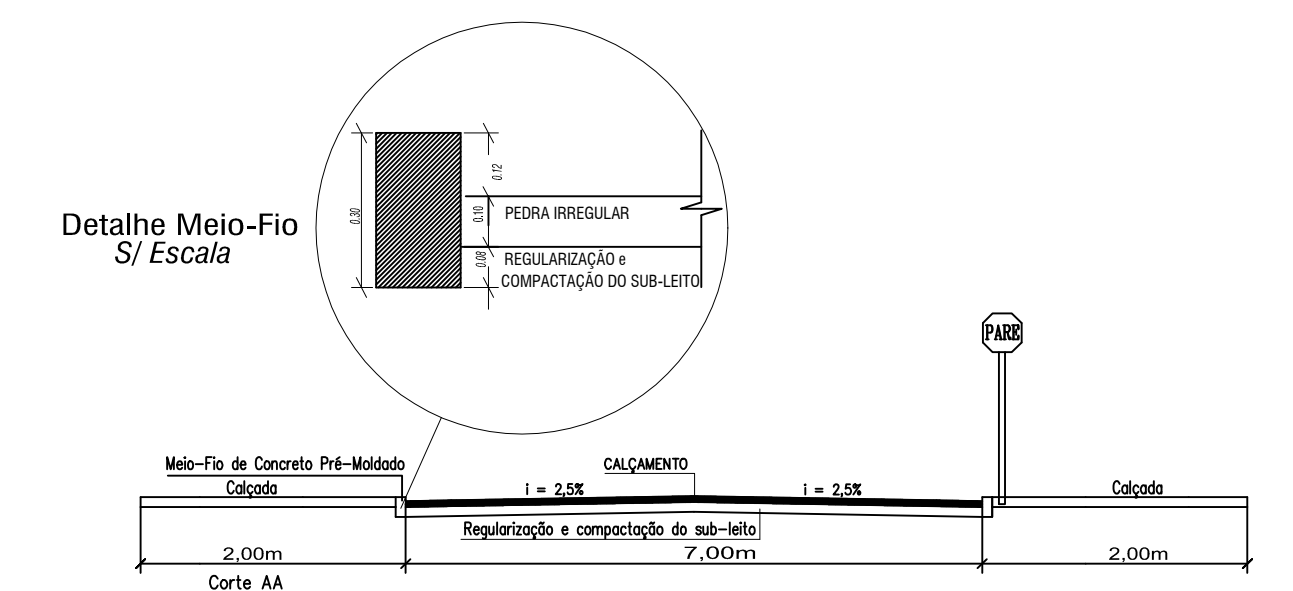
- LEGENDA**
- Boca de Lobo e Drenagem a Executar
 - Trecho a Pavimentar
 - Pavimentação de passeios com pedrisco
 - Placa de Sinalização tipo Pare a Implantar
 - Placa de Identificação de Rua a Implantar
 - Rampa de concreto para PNE



DETALHE SINALIZAÇÃO



Planta Baixa Sinalização "Regulamentação de Velocidade"



Detalhe Meio-Fio S/ Escala

OBRA: PAVIMENTAÇÃO POLIÉDRICA (JOSE OLIVO OSELAME)			
MUNICÍPIO: LAJEADO GRANDE	ESCALA: H: 1:500 V: 1:200	DATA: 14/2019	DESENHO: SILVAR
LOCAL: Cidade	PROJETO: 2019-RLA-07.dwg		
PROPRIETÁRIO: RODRIGO BARELA Prefeito	RESP. LEVANTAMENTO: Vicência Toldoni Téc. em Agrimensura	RESP. TÉCNICO: Silver Romaldo Engenheiro Civil	