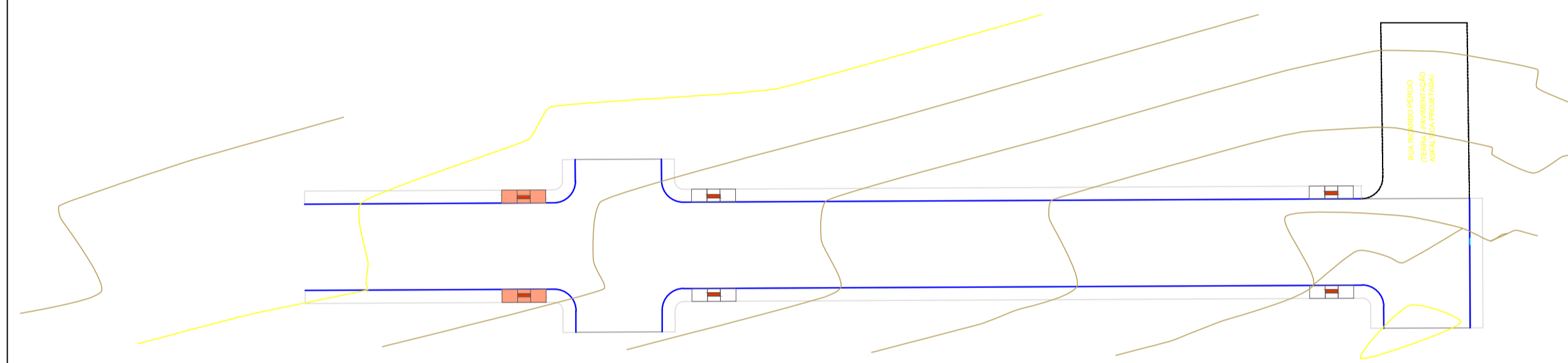
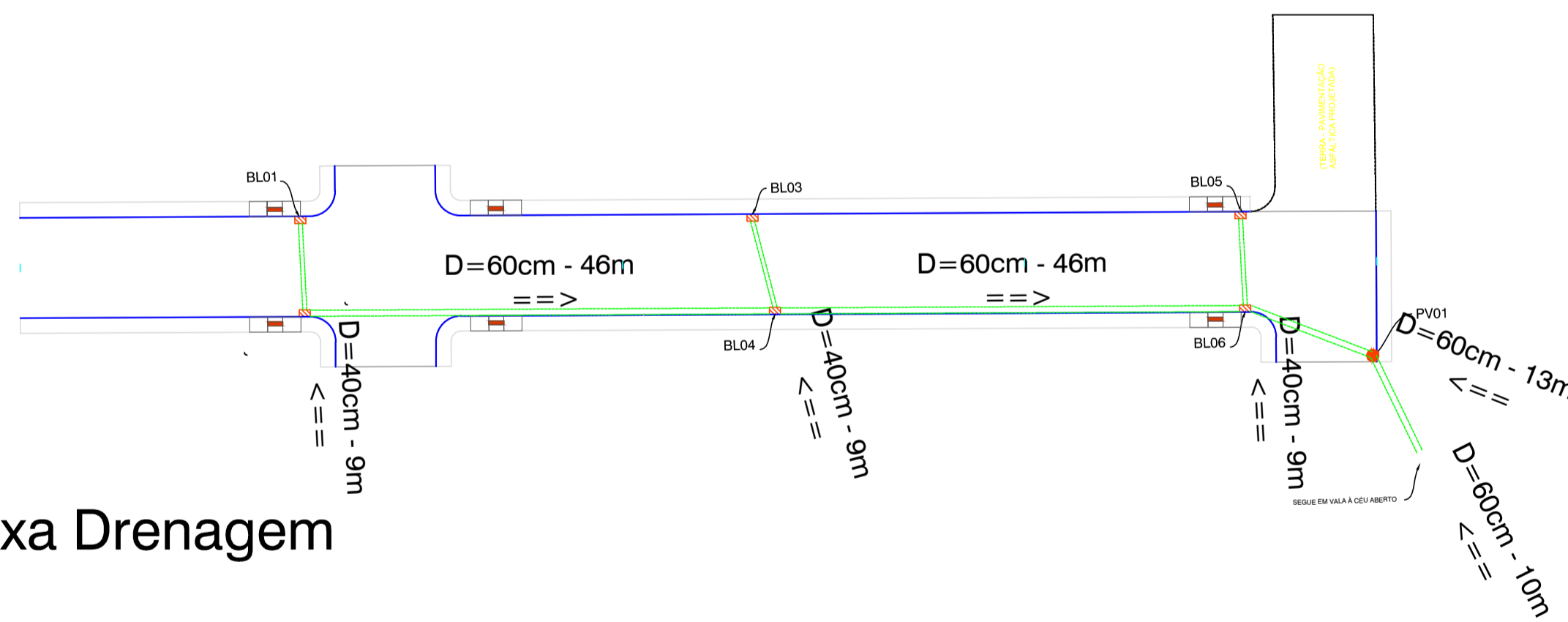


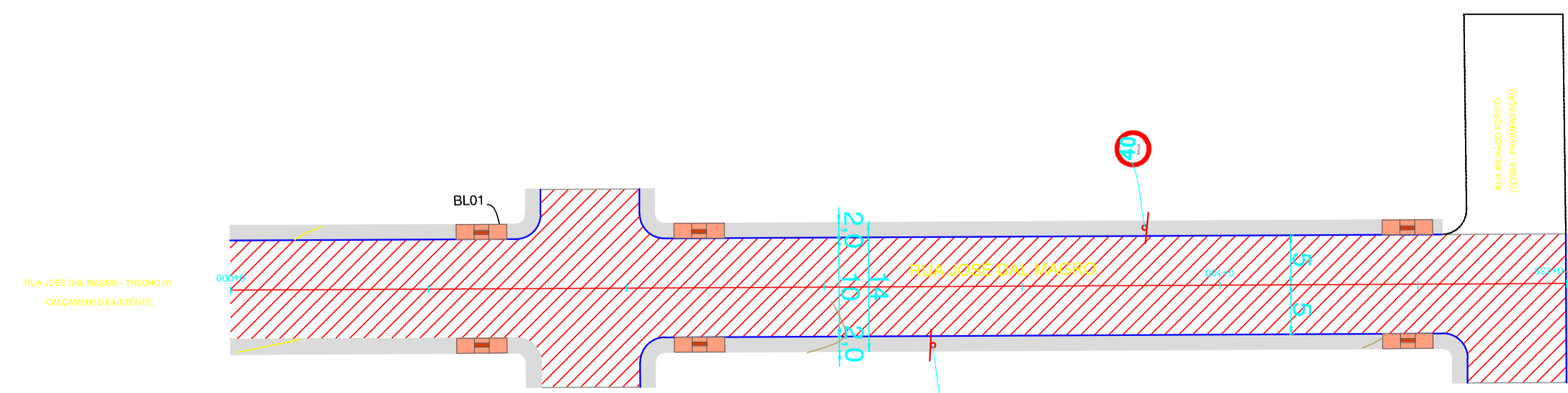
Perfil Longitudinal



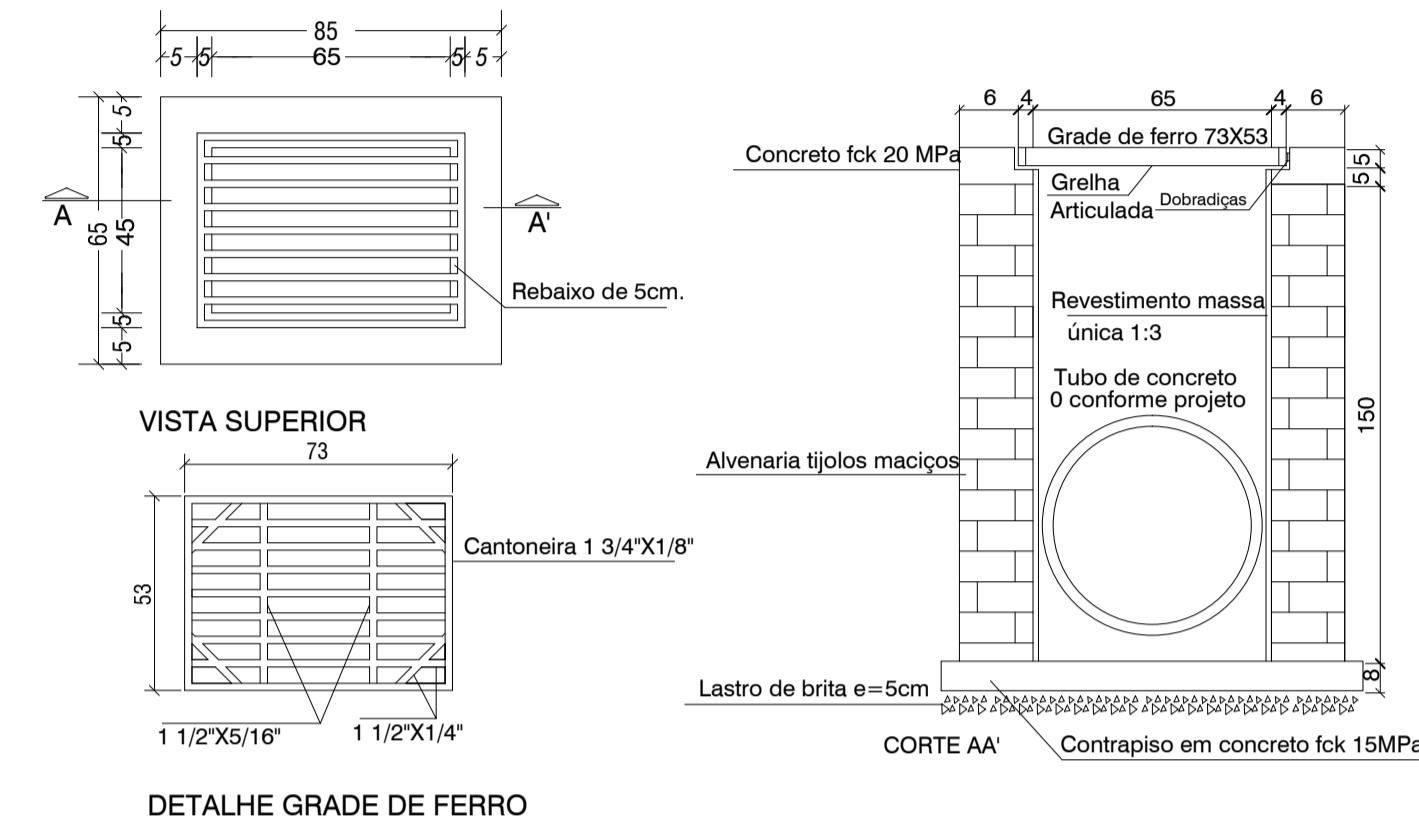
Planta Baixa Curvas de Nivel



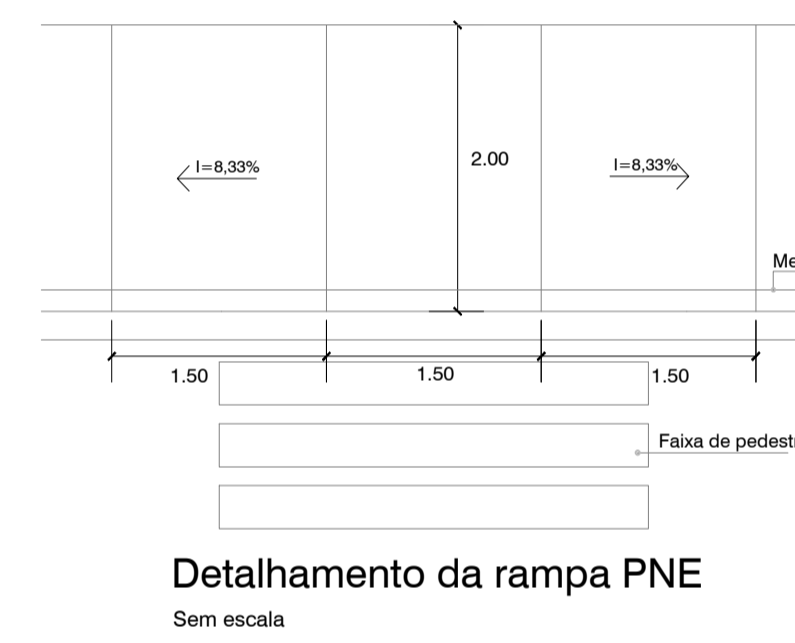
Planta Baixa Drenagem



Planta Baixa Pavimentação

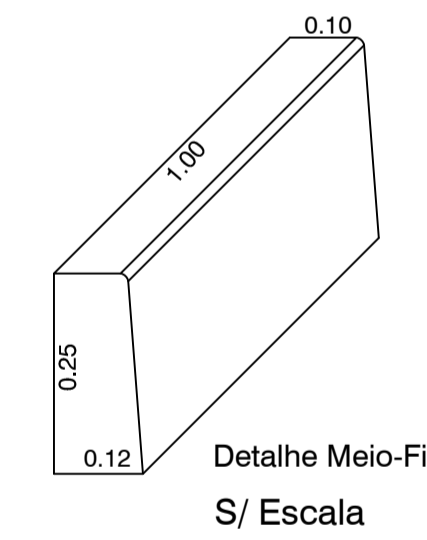


BOCA DE LOBO Sem Escala



Detalhamento da rampa PNE Sem escala

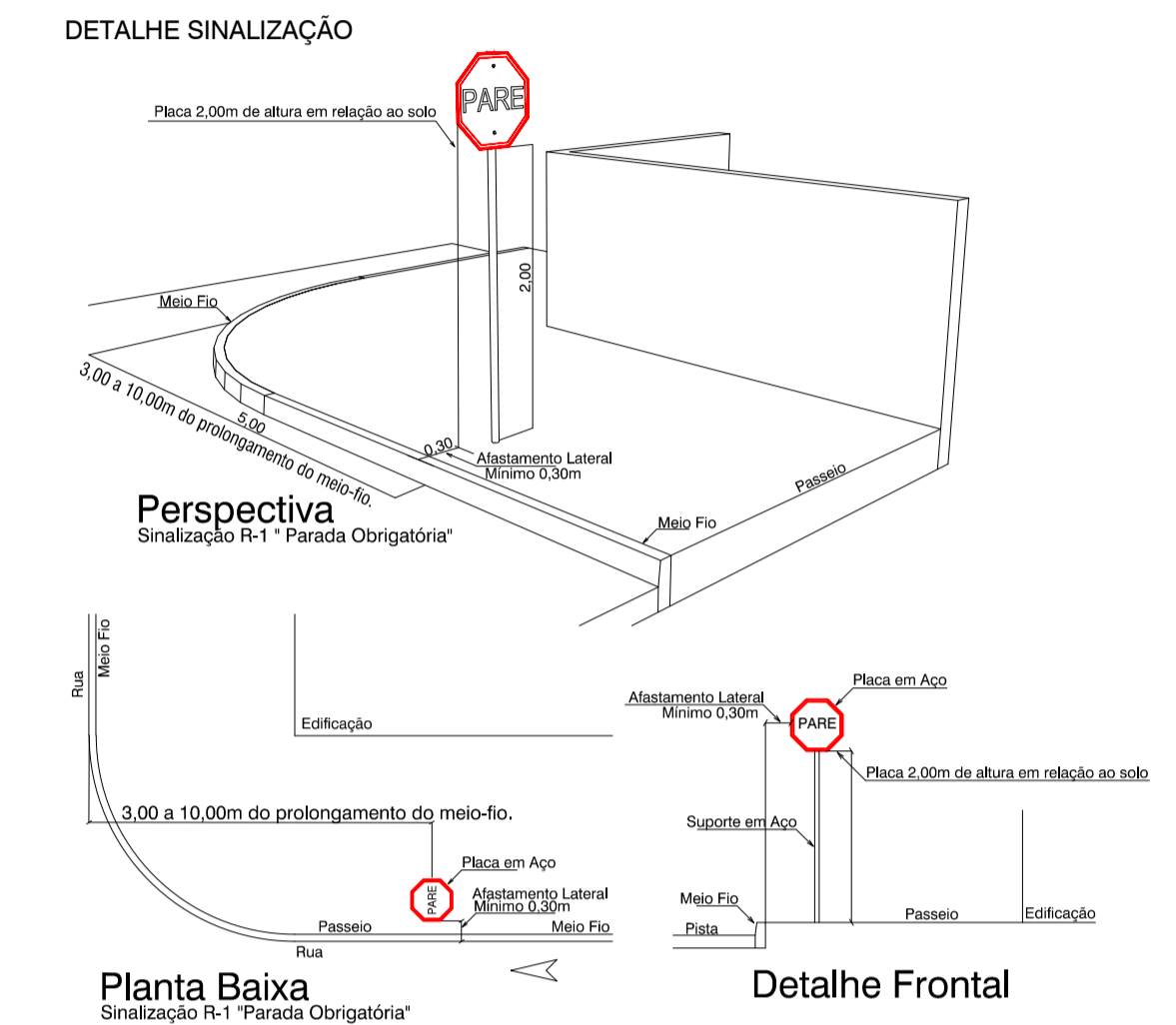
| ELEMENTO | QUANTIDADE |
|--------------|-----------------------|
| Pavimentação | 1507,60m ² |
| Passeios | 540,24m ² |
| Meio Fio | 246,90m |



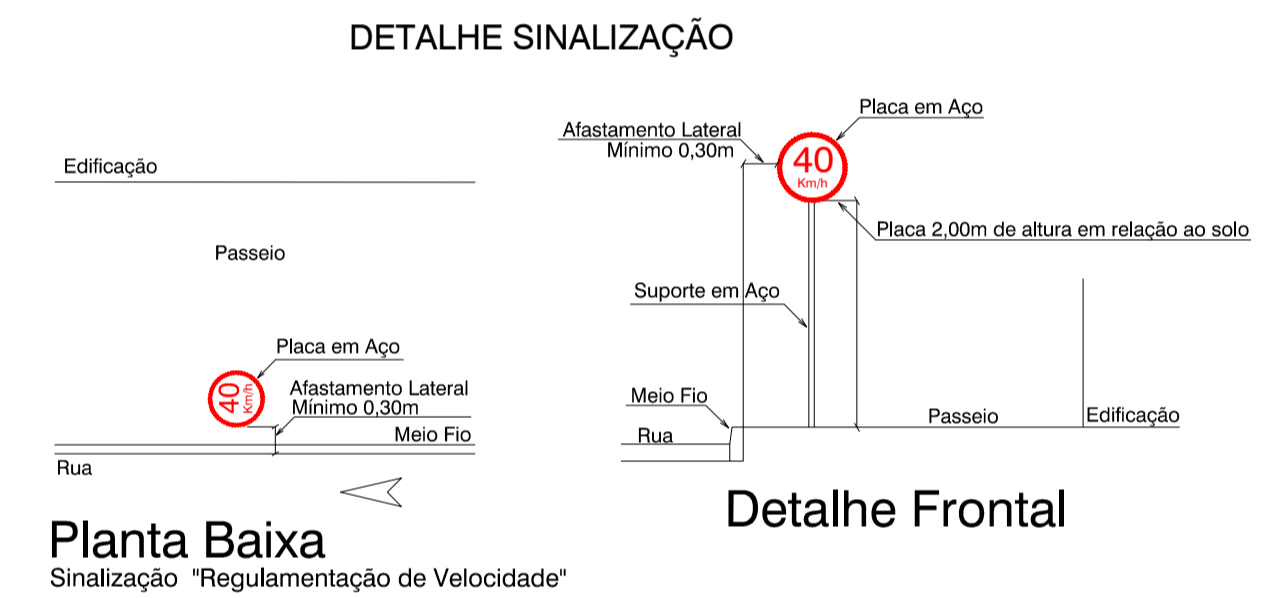
Detalhe Meio-Fio S/ Escala

LEGENDA

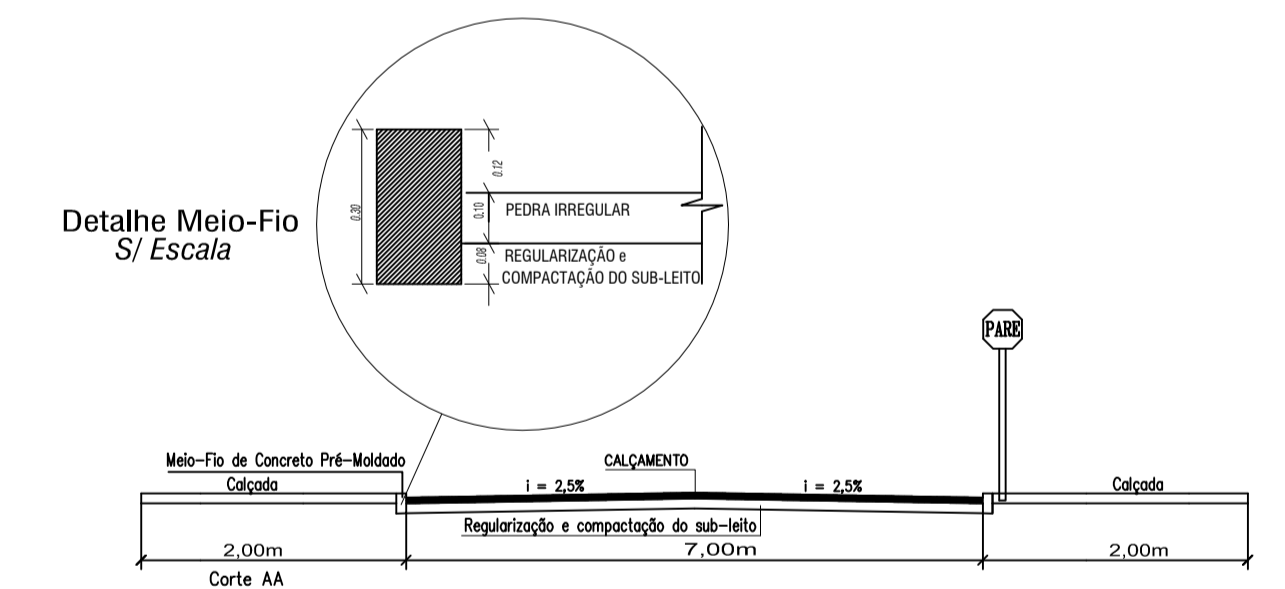
- Boca de Lobo e Drenagem a Executar
- Trecho a Pavimentar
- Pavimentação de passeios com pedrisco
- Placa de Sinalização tipo Pare a Implantar
- Placa de Identificação de Rua a Implantar
- Rampa de concreto para PNE



Detalhe Frontal



Planta Baixa Sinalização - Regulamentação de Velocidade



Detalhe Meio-Fio S/ Escala

| | | | |
|---|---|--|------------------------|
| OBRA: PAVIMENTAÇÃO POLIÉDRICA (JOSÉ DAL MAGRO) | | | |
| MUNICÍPIO: LAJEADO GRANDE | ESCALA: H: 1:500 V: 1:200 | DATA: 14/2019 | DESENHO: SILVAR |
| LOCAL: Cidade | PROJETO: 2019-RUA-01.dwg | | |
| PROPRIETÁRIO: RODRIGO BARELA Fielito | RESP. LEVANTAMENTO: Vanderlei Tadeu Téc. em Agrônomo | RESP. TÉCNICO: Silvar Romualdo Engenheiro Civil | |