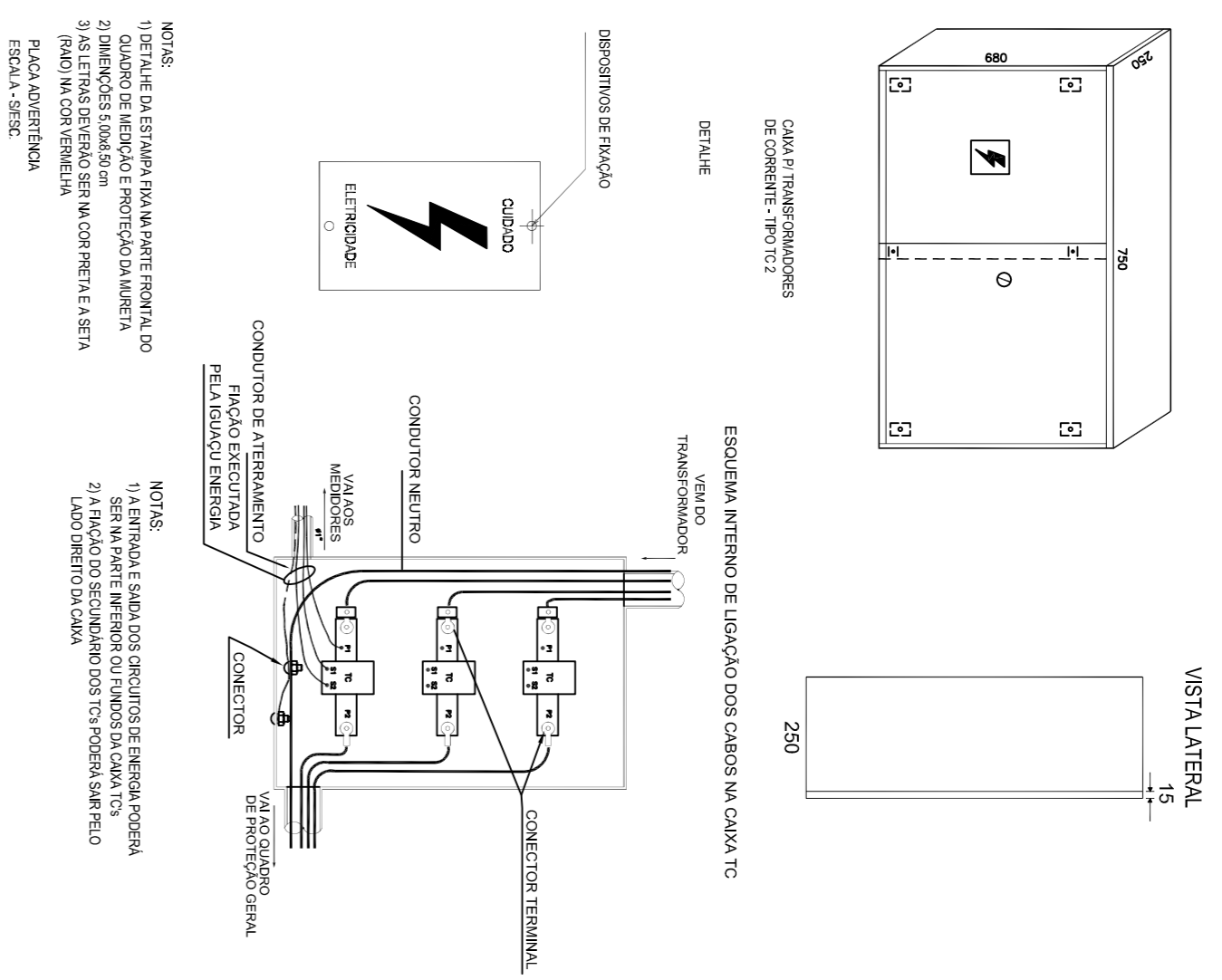
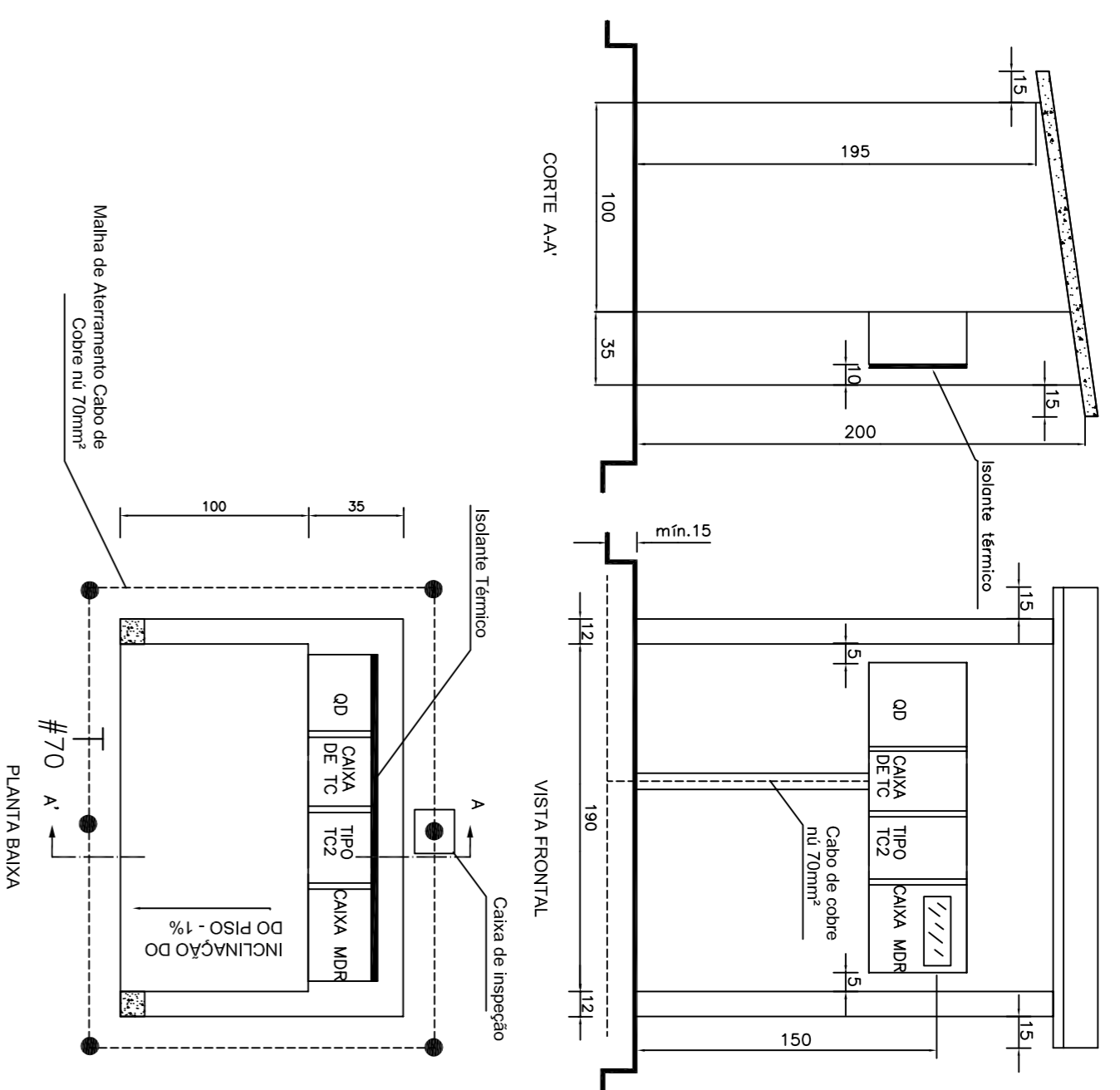


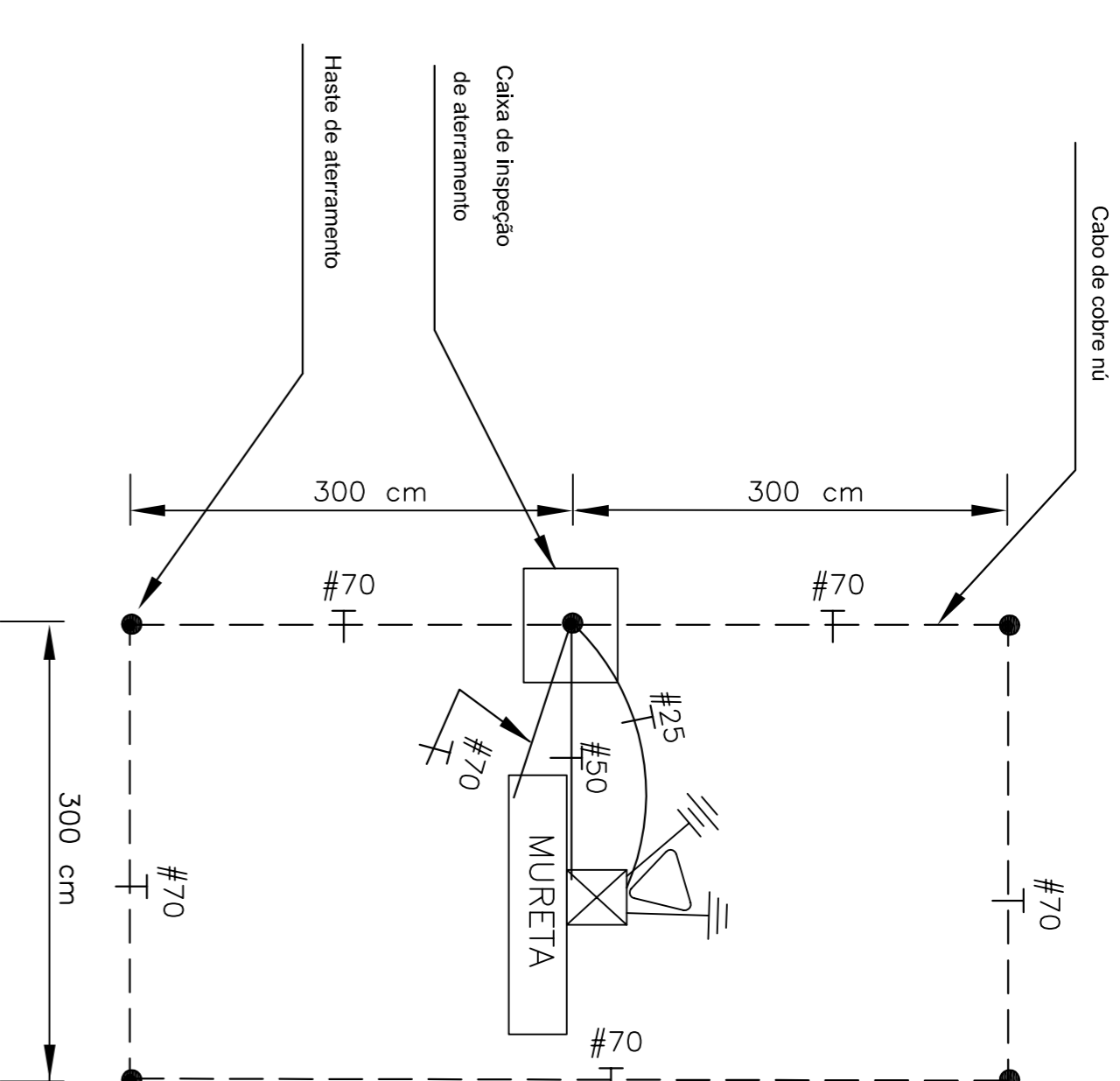
## Caixa para TC tipo 2



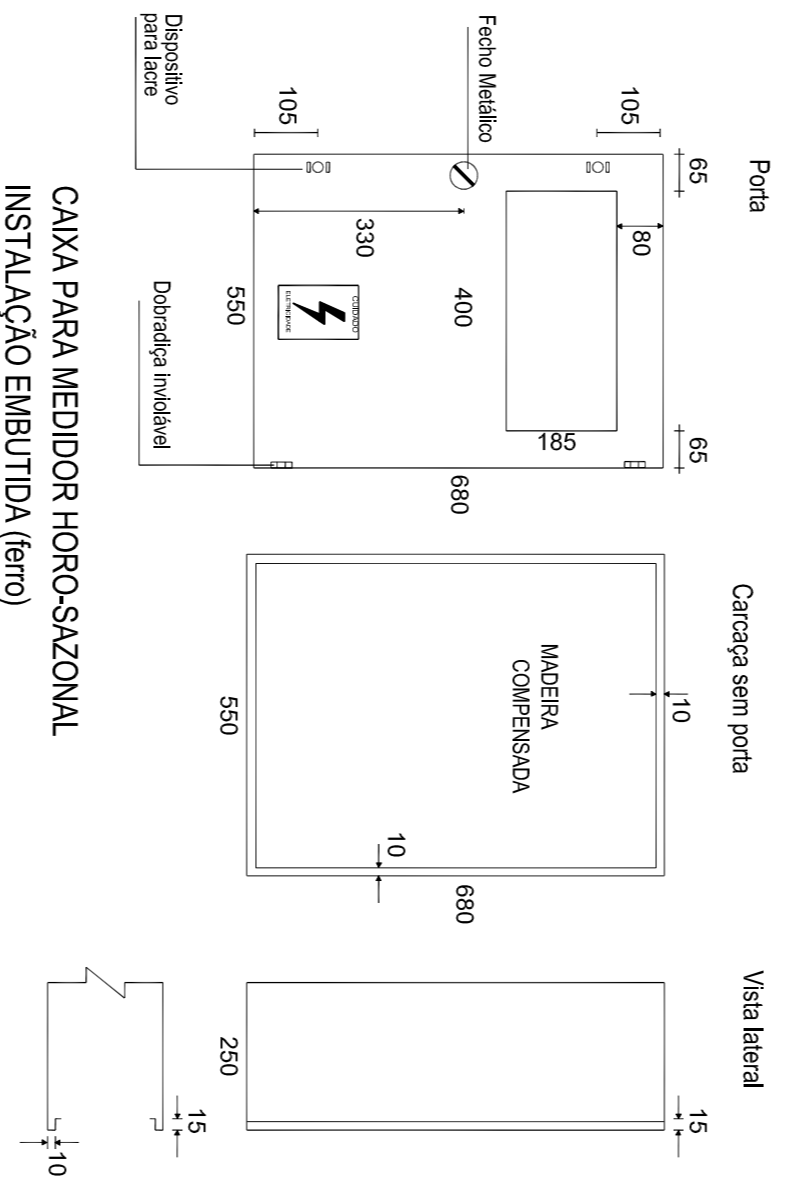
## Cabine Horo-Sazonal



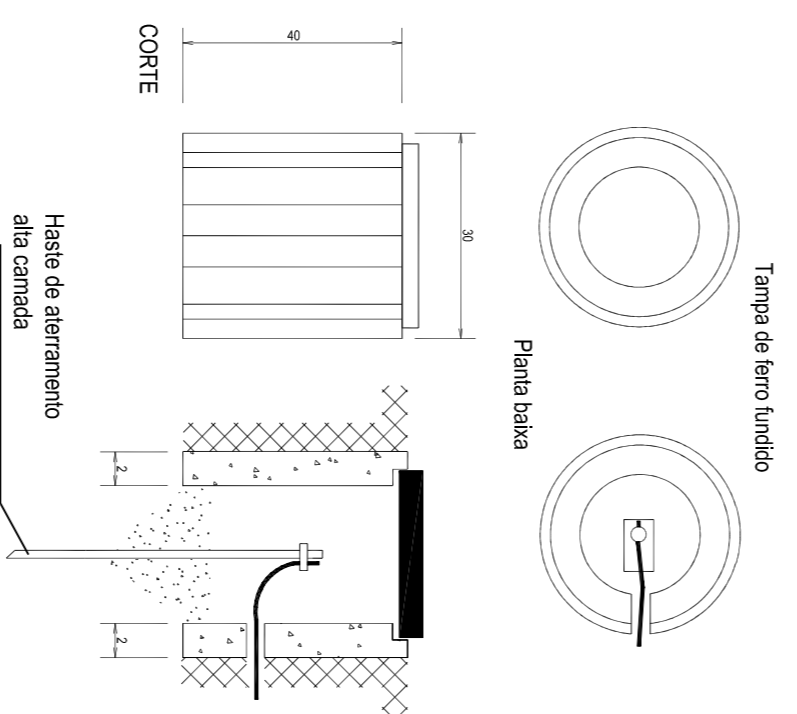
## Malha de aterramento



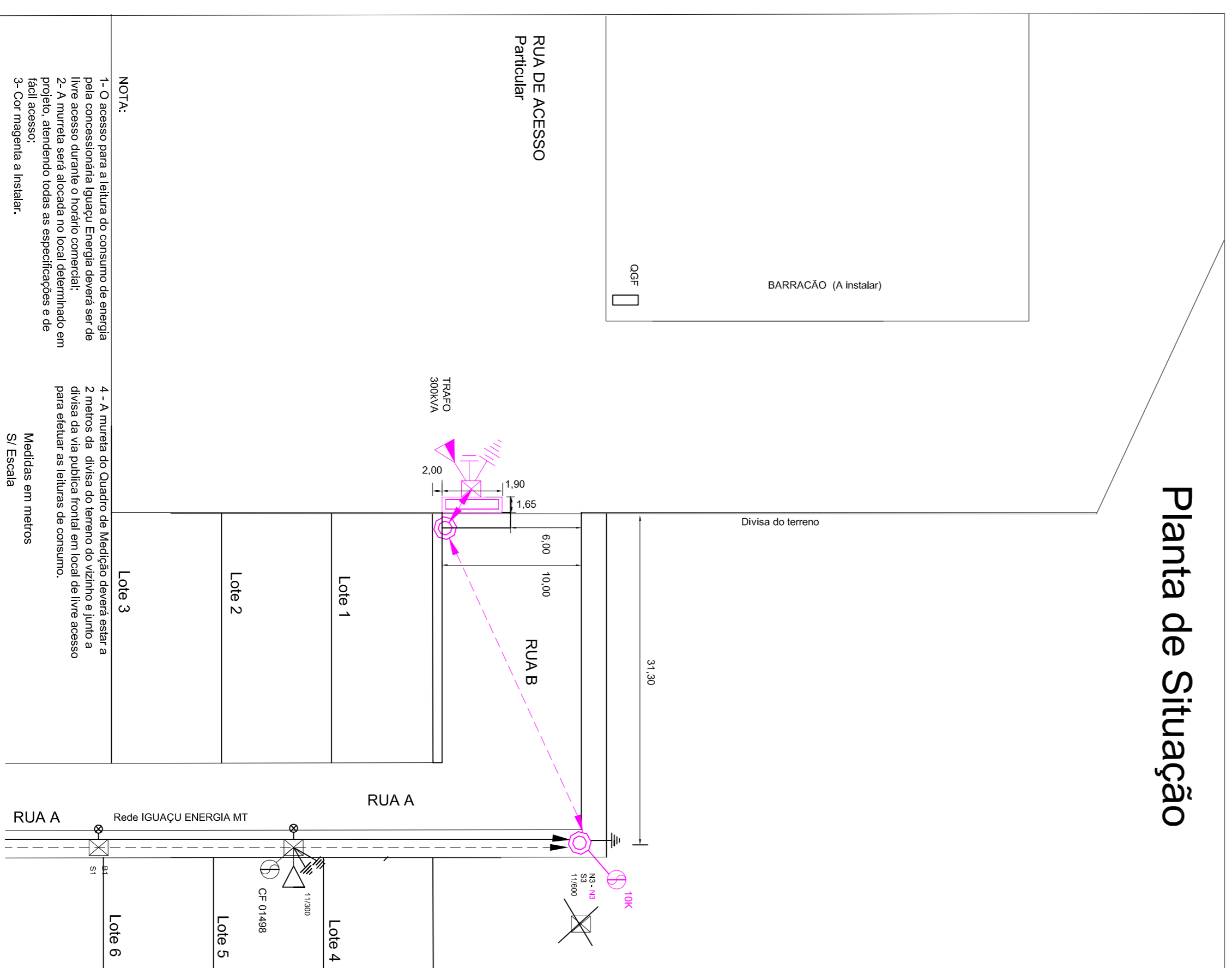
## Caixa de medição



## Caixa de Inspeção Aterramento



## Planta de Situação



## Quadro de Cargas / Demanda

Descrição	Quantidade	CV	Unitário		Demanda Total		
			I (A)	Tensão (V) I (A) Total	CV	kW	
Torno	2	7	13	380	26	14	10,44
Máquina Fritadeira	1	5	8,7	380	8,7	5	3,73
Platina	1	5	8,7	380	8,7	5	3,73
Máquina de Ocorre	1	-	50	380	50	-	32,91
Compressor	2	15	23	380	46	30	22,38
Compressor	1	40	60	380	5,2	40	29,84
Máquina Arco Submerso	1	3	5,2	380	5,2	3	2,24
Máquina de Solda MIG	1	80	80	380	80	-	52,65
Máquina de Solda MIG	6	-	16	380	96	-	63,19
Máquina de Solda MIG	14	-	16	380	224	-	147,43
Serra Cortadora	1	5	8,7	380	8,7	5	3,73
Ferradeira	2	5	8,7	380	17,4	10	7,16
Secador de ar	1	-	10	380	10	-	6,35
Iluminação (Barrações, escrítorio e Parão)	1	-	50	380	50	-	32,91
Escrítorio	1	-	10	380	10,4	12	6,58
Ponte Rolante 7,5t	2	6	5,2	380	10,4	12	8,95
	2	15	23	380	46	30	22,38
<b>Total em kW</b>							<b>457,14</b>
Total em kW							457,14
Fator de Demanda							51,42%
Rendimento Médio Considerado							92,00%
Carga Instalada (kVA)							540,10
Demanda Projetada (kVA)							277,72
Corrente Projetada (A)							421,95
Transformador (kVA)							300
Disjuntor Geral (A)							450

## PROJETO ELÉTRICO

**ASSOCIAÇÃO DOS MUNICÍPIOS DO ALTO IBANI**

**Subestação externa 300kV/A**

Rua B, s/n - Centro - Lajeado Grande - SC

**Projeto Elétrico**

Resp. Técnico: Charles Barbieri/Engenheiro Eletricista/CREA-SC 1308271-0

Município: Município de Lajeado Grande - SC - 5539930770001-16

Data: 05/2015

Escala: Indicada

Projeto: ART-17-010/15

Desenho: Charles Barbieri

Especificação: Entrada de energia - Diagrama Unifilar

Detalhes da cabine vista frontal e lateral

Prancha: EL-02